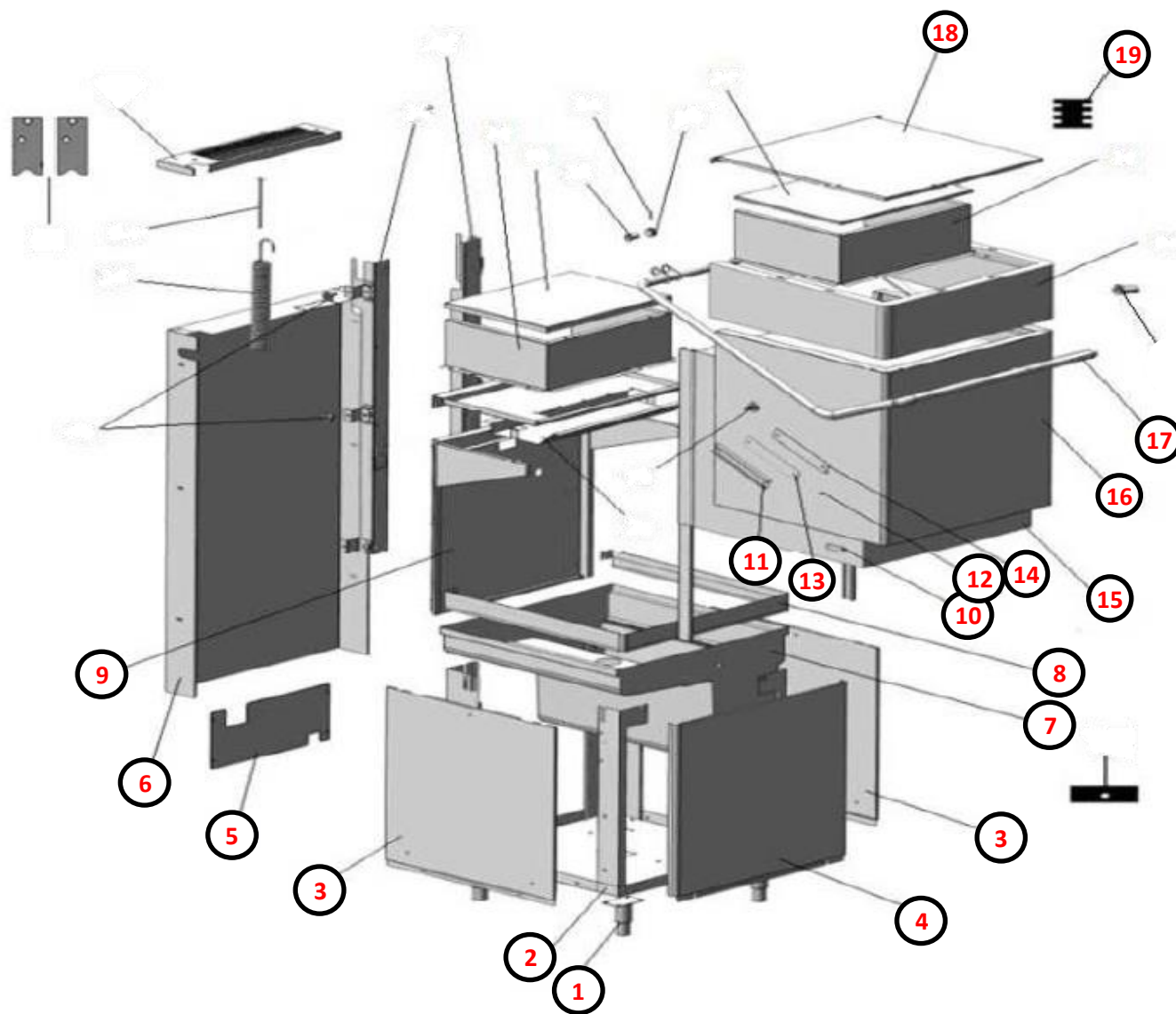


POS	CODE	DESCRIPTION	DESCRIPTION	QTA
1	P1 (3)	PANNELLERIA	FRAME	1
2	P1 (4)	PANNELLERIA	FRAME	1
3	P2	RISCIACQUO	RINSE	1
4	P3 (4)	LAVAGGIO	WASH	1
5	P3 (5)	LAVAGGIO	WASH	1
6	P4 (2)	GIRANTI	ARMS	1
7	P5 (2)	CABLAGGIO	WIRING	1
8	O1	DOSATORI	DISPENSER	



POS	CODE	DESCRIZIONE	DESCRIPTION	NR
1	TR0861	PIEDE 1"1/2"	LEG 1"1/2"	4
2	901398	BASAMENTO CAPOTE MONOPEZZO APERTO SLIM	STAND CAPOT ONE-PIECE OPEN SLIM	1
3	908652	PANN. LAT. N1000/N1300 DX-SX	SIDE PANEL N1000/N1300 RH/LH	2
4	952010	PANNELLO COMANDI N1000-N1300 EVO 3	CONTROL PANEL N1000-N1300 EVO 3	1
5	908670	PANN. POST. INF. N1000/N1300/N1000B/N1300	LOWER BACK PANEL N1000/N1300/N1000B/N1300	1
6	902669	PANN. POST. CAPOTE CRV COM. INF. 2019	BOTTOM BACK PANEL CRV CAPOT COMPLETE 2019	1
7	900879	VASCA N1300 STAMPATA PER RESISTENZA DA 4800W	MOULDED TANK N1300 FOR HEATING ELEMENT 4800W	1
8	908397	FASCIA COPERTURA VASCA CAPOTE 2015	COVERING TANK BAND HOOD TYPE 2015	1
9	901846	SCHIENALE CAPOTE "CRV" 2015	BACK PANEL HOOD TYPE CRV 2015	1
10	908706	MAGNETE + CUSTODIA CAPOT/LP57	MAGNET + CONTAIER HOOD TYPE/LP57	1
11	908511	GUIDA MANIGLIONE N1000/N1300/NE	GUIDE HANDLE N1000/N1300/NE	2
12	908726	DISTANZIALE CAPOT N1000/N1300	HOOD TYPE SPACER N1000/N1300	2
13	901606	GUARN. SUPP. MANIGLIONE CAPOTE	HANDLE-SUPPORT GASKET HOOD TYPE	2
14	901607	DISTANZIALE SUPPORTO MANIGLIONE CAPOTE	HANDLE SUPPORT SPACER HOOD	2
15	908013	CAPPOTTA N1000/N1300 CRV 2015	HOOD N1000/N1300 HEAT RECOVERY SYSTEM "CRV" 2015	1
16	951609	FASCIA COIBENT. CAPOT N1000-N1300 CRV COMANDI IN BASSO	INSULATED BAND HOOD TYPE N1000/N1300 CRV LOWER CONTROL PANEL	1
17	909046	MANIGLIONE N1000/N1300 COMPL.	HANDLE N1000/N1300 COMPLETE	1
18	900202	CAPPELLO COIBENT. CAPOTE EVO 2 CRV	INSULATED TOP PANEL EVO2 CRV FOR HOOD TYPE	1
19	909101	COPRITESTA MANIGLIONE Ø25	HANDLE CAP Ø25	2

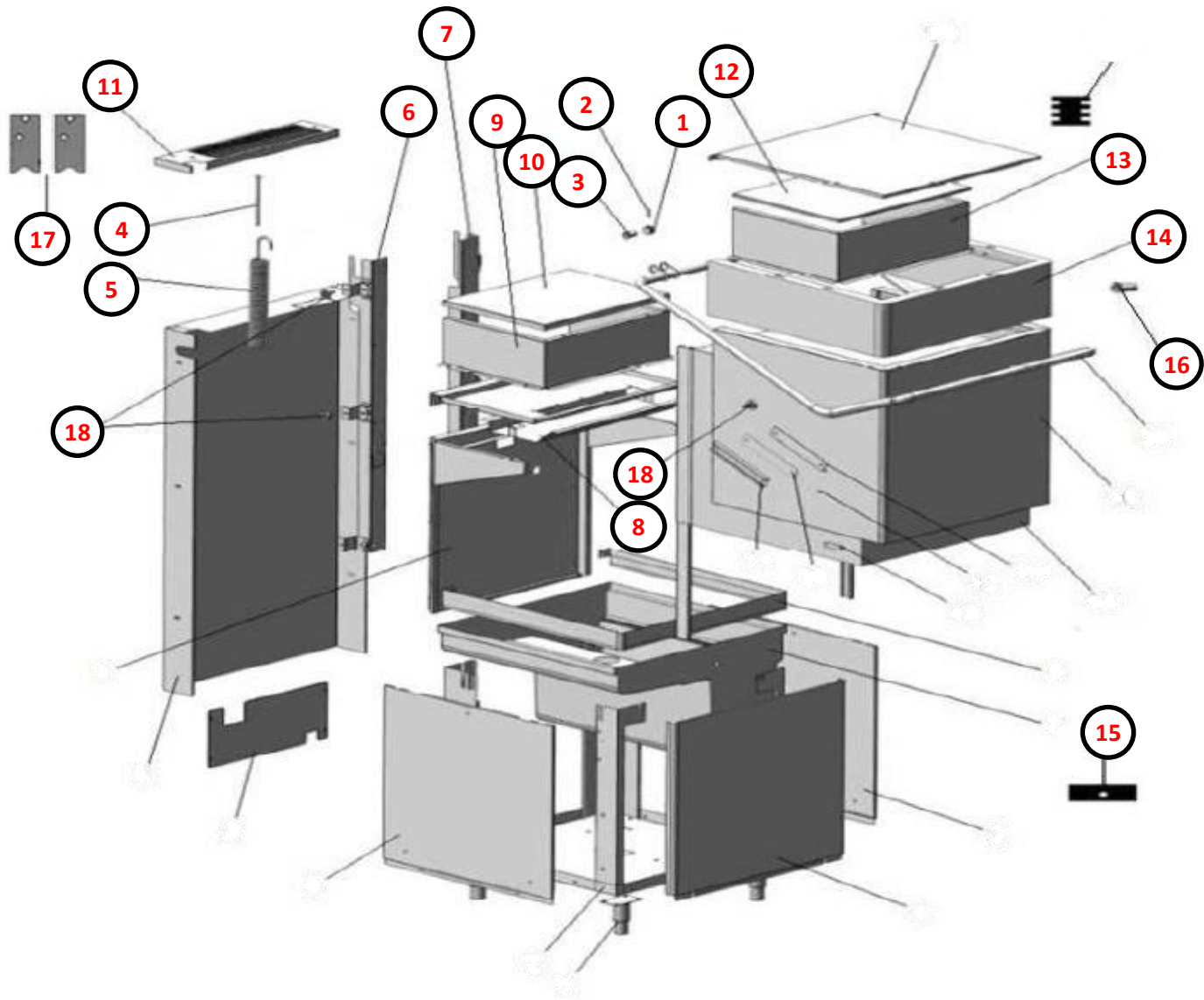


26

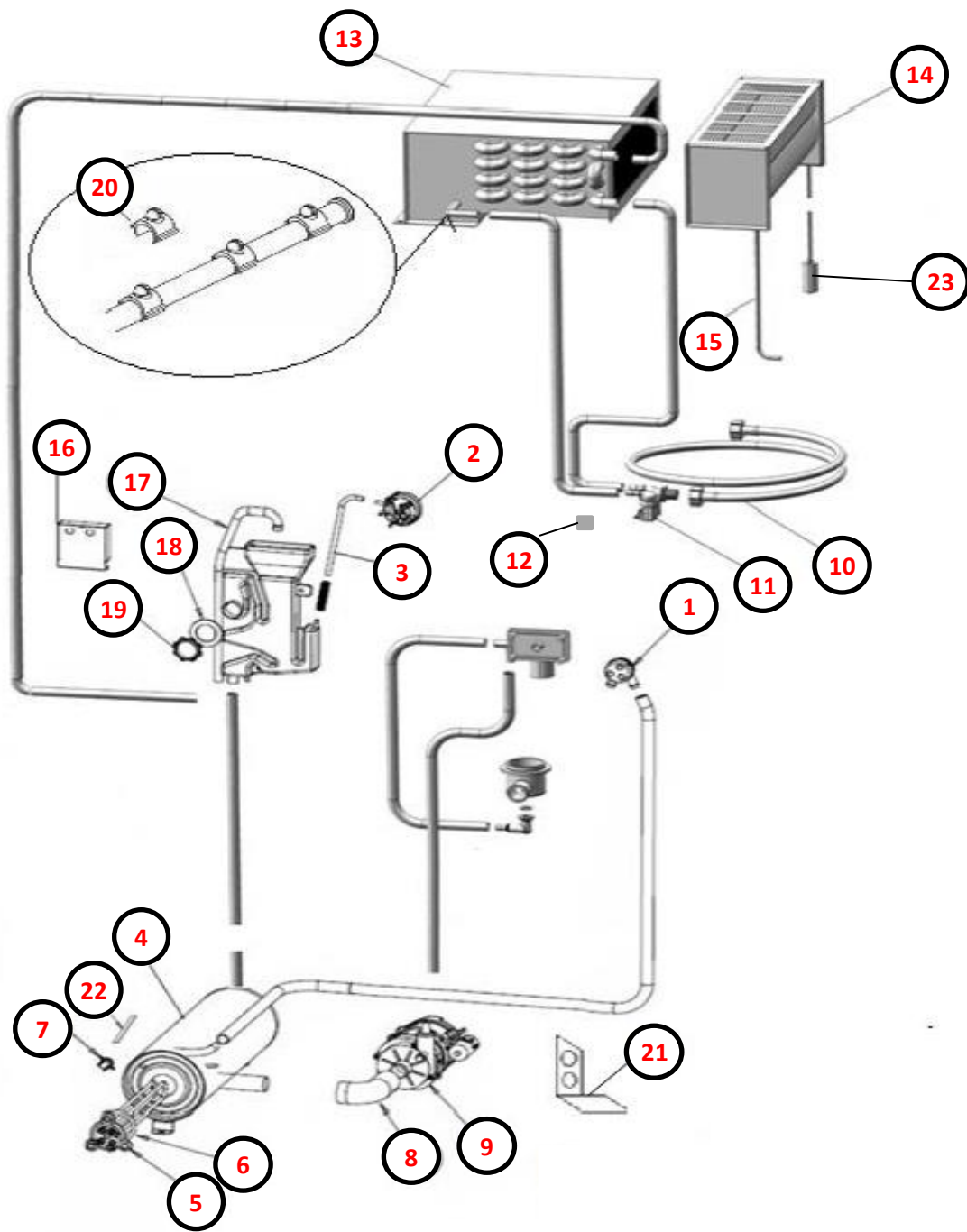
27

28

POS	CODE	DESCRIZIONE	DESCRIPTION	NR
1	906066	ROTELLA SUPP. MOLLA E1000/N1000/N1300	SUPPORT SPRING WHEEL E1000/N1000/N1300	2
2	907773	COPIGLIA 2X30	SPLIT PIN 2X30	2
3	904796	PERNO ROTELLA SOLLEV. E1000/N1000/N1300	PIVOT FOR RAISING HOOD E1000/N1000/N1300	2
4	907315	TIRANTE FILETTATO 10X350MM	THREADED TIE-ROD 10X350MM	2
5	904138	MOLLA SOLLEV. CAPOT N1300 MOD CRV	SPRING RAISING CAPOT N1300 MOD CRV	2
6	950991	LONGHERONE DX N1000-N1300 2014	METAL STRUT RH N1000-N1300 2014	1
7	950992	LONGHERONE SX N1000-N1300 2014	METAL STRUT LH N1000-N1300 2014	1
8	908068	PARATIA INT. CONDOTTO CRV N1300 2013	INSIDE BULKHEAD CRV DUCT N1300 2013	1
9	952853	FASCIA COPERTURA GRUPPO CRV 2013	COVERING BAND FOR HEAT RECOVERY SYSTEM 2013	1
10	908072	CAPPELLO COPERTURA GRUPPO CRV 2013	TOP COVERING PANEL HEAT RECOVERY SYSTEM 2013	1
11	900205	COPERTURA DI SFIATO EVO2 CRV	VENT COVERING EVO2 CRV	1
12	950712	CAPPELLO FASCIA INT. COPERT. CAPOTE N1300	TOP PANEL FOR INSIDE COVERING BAND N1300	1
13	900859	FASCIA INTERNA COPERTURA CAPOTE CRV 2016	INSIDE COVERING BAND HOOD TYPE CRV 2016	1
14	908071	FASCIA INT. COPERTURA CAPOT N1000-N1300	INSIDE COVER TANK HOOD TYPE N1000-1300	1
15	905038	AMMORTIZZATORI 29X20 T	RACK-CONVEYOR SHOCK ABSORBER 29X20	2
16	905448	FERMO CAPOTE	HOOD STOP HOOD TYPE	2
17	954752	PIASTR. LONGHERONE TIRAGGIO MOLLE	METAL STRUT PLATE FOR SPRINGS TIGHTENING	2
18	908704	CUSCINETTO CON PERNO N1000/N1300/LP	BEARING WITH PIVOT N1000/N1300/LP	6

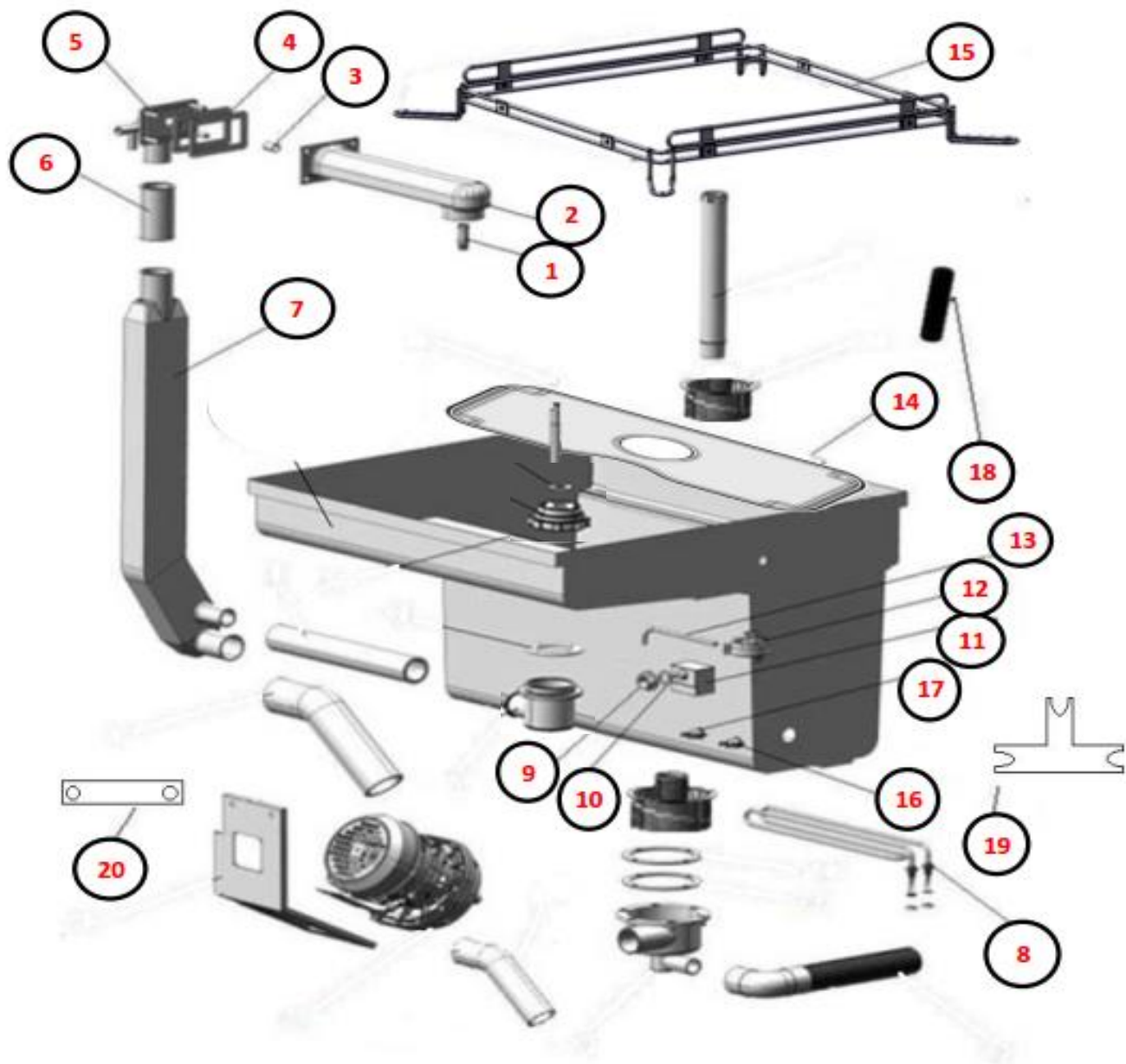


POS	CODE	DESCRIZIONE	DESCRIPTION	NR
1	TR2433	VALVOLA ANTIRITORNO	NON-RETURN VALVE	1
2	905283	PRESSOSTATO 65/10	PRESSURE SWITCH 65/10	1
3	907279	TUBO SILICONE 4X7	SILICONE HOSE 4X7	2
4	900445	BOILER B 7LT. 2015	BOILER B 7LT. 2015	1
5	905570	RESIST. BOILER 6KW 230V +OR	BOILER HEATING ELEMENT 6KW 230V +OR	1
6	907981	OR RES. 2.6/4.5/6/8 KW	OR HEATING ELEMENT 2.6/4.5/6/8 KW	1
7	907297	TERMOSTATO SICUR. 110° PASTIGLIA	SAFETY THERMOSTAT 110° PADDLE	1
8	903713	MANICOTTO ASP. POMPA RISCIAQUO - PS 020	ASPIRATION SLEEVE RINSE PUMP - PS 020	1
9	902241	POMPA RISCIAQUO CRC-R DX	RINSE PUMP CRC-R RH	1
10	907347	TUBO CARICO 90° 2000MM S 800 HW	WATER LOAD HOSE 90° 2000MM S 800 HW	1
11	902400	ELETTROV. 2 VIE Ø10	2-WAYS SOLENOID VALVE Ø10	1
12	905484	GRUPPO REGOLATORE 3.75 LT. GRIGIO	GREY REGULATOR GROUP 3.75 LT	1
13	TR0061	BATTERIA RECUPERO ENERGIA CAPOT	POWER RECOVERY BATTERY - HOOD TYPE	1
14	908399	VENTILATORE CRV 0.05KW CAPOT/LP	FAN CRV 0.05KW HOOD TYPE/LP	1
15	902046	TUBO CRYSTAL TRASP. 4X7	TRANSPARENT HOSE 4X7	1
16	900086	COPERTURA INTERNA AIR GAP	INSIDE COVERING AIR GAP	1
17	907313	AIR GAP	AIR GAP	1
18	903392	GUARN. AIR GAP	AIR GAP GASKET	1
19	902091	GHIERA AIR GAP	FERRULE, AIR GAP	1
20	902816	GETTO RISC. PER TUBETTO INOX	RINSE JET FOR STAINLESS-STEEL TUBE	1
21	TR5372	SQUADRETTA POMPA RISCIAQUO	RINSE PUMP BRACKET	1
22	904075	LAMELLA OTTONE	BRASS PLATE	1
23	901742	CONDENSATORE VENTILATORE	CONDENSER FAN	1



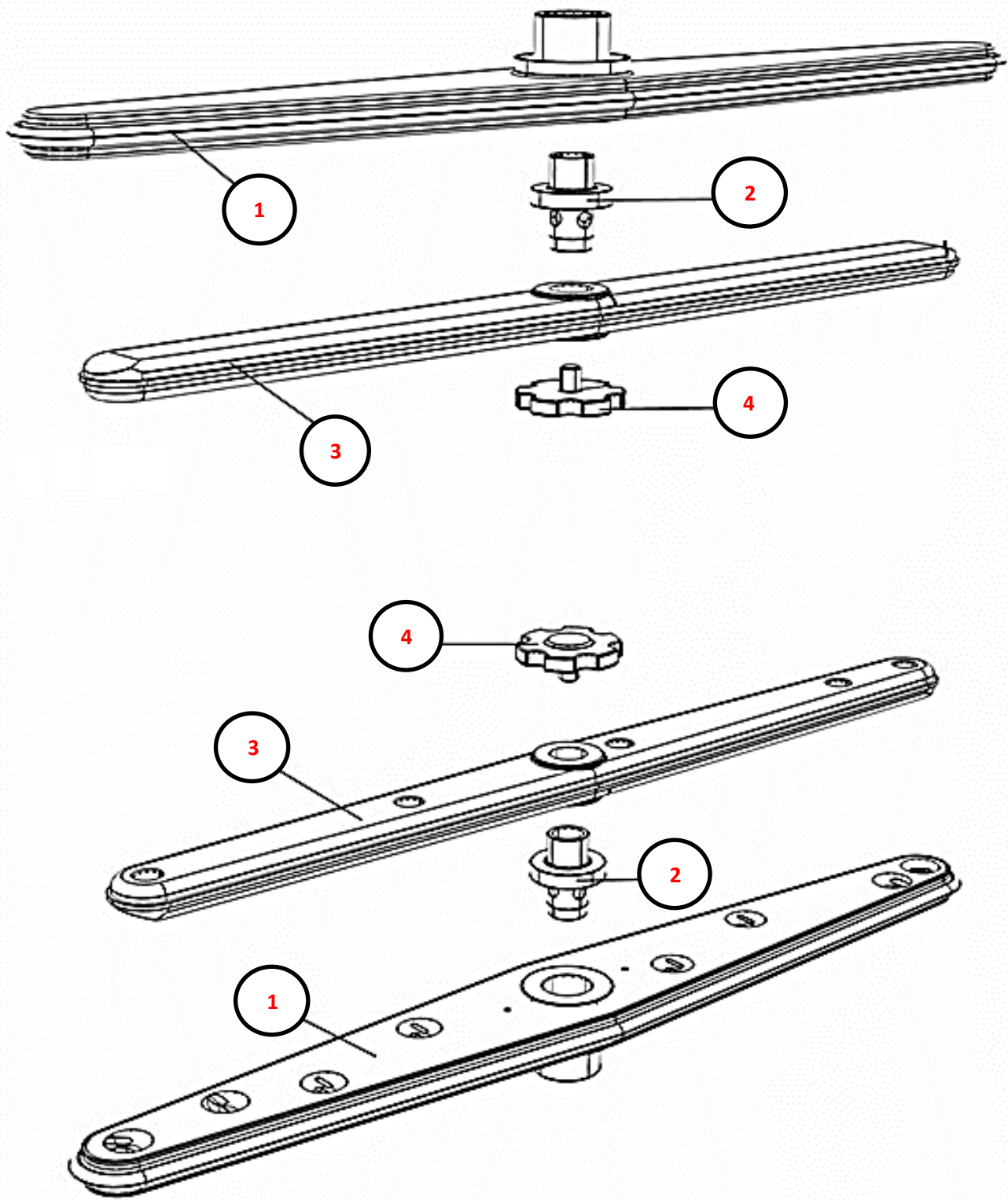
POS	CODE	DESCRIZIONE	DESCRIPTION	NR
1	908712	MANICOTTO MANDATA INF. N1000/N1300	INLET SLEEVE LOWER N1000/N1300	1
2	903698	MANICOTTO MANDATA N1300 2014	INLET SLEEVE N1300 2014	1
3	906363	SUPP. POMPA NE1300 ECO 2014 VASCA SALDATA	PUMP SUPPORT NE1000 ECO 2014 MOULDED TANK	1
4	902286	POMPA 1.1KW 400/3/50 N1300 DX 2014	PUMP 1.1KW 400/3/50 N1300 RH 2014	1
5	907448	TUBO SCARICO Ø21-29 2000MM DRITTO	DRAIN HOSE Ø21-29 2000MM STRAIGHT	1
6	905237	POZZ. ASPIRAZ. MAGGIORATO ASP. Ø55	INCREASED SUMP Ø55	1
7	905378	GUARN. POZZETTO MAGGIORATO	INCREASED PIT GASKET	1
8	905238	FLANGIA POZZETTO MAGGIORATO ASP./SCAR.	FLANGE ASPIRATION/DRAIN SOAKAWAY	1
9	907343	TROPPO PIENO N1300 STAMPATA-SALDATA 2014	OVERFLOW CAP N1300 MOULDED-WELDED 2014	1
10	TR2448	GUARN. 2" N1300-LP-T-N SP.2MM	GASKET 2" N1300-LP-RACK/FLIGHT CONVEYOR 2MM	1
11	900049	MOZZO INF. LAV. N1300_N1300S	LOWER WASH HUB N1300_N1300S	1
12	904753	PERNO LAV. INF. N1300	LOWER-WASH-ARM PIVOT N1300	1
13	900050	GHIERA MOPLEN MOZZO INFERIORE LAV. N1300	MOPLEN FERRULE, LOWER WASH HUB N1300	1
14	904898	FILTRO SENZA CILINDRO INOX Ø98MM	FILTER WITHOUT STAINLESS-STEEL BARREL Ø98MM	1
15	903699	MANICOTTO ASP. N1300 2014	ASPIRATION SLEEVE N1300 2014	1
16	902397	FILTRO CON CILINDRO PPL H60MM Ø98MM	FILTER WITH PLASTIC BARREL H60MM Ø98MM	1
17	906001	RONDELLA RIDUZ. 42X17X1 N1300	WASHER RIDUCTION 42X17X1 N1300	1

POS	CODE	DESCRIZIONE	DESCRIPTION	NR
1	904751	PERNO LAV. SUP. N1300 T.N.	PIVOT UPPER WASH N1300 RACK/FLIGHT CONVEYOR	1
2	908744	BRACCIO LAV. RISC. N1300-E1300	WASH/RINSE ARM N1300 - E1300	1
3	903379	GUARN. RACC. BRACCIO RISC.	JUNCTION GASKET RINSE ARM	1
4	903413	GUARN. ESTERNA COLONNA LAV. N1000/N1300	EXTERNAL GASKET WASH COLUMN N1000/N1300	2
5	908745	RACC. BRACCIO PPH	ARM CONNECTION PPH	1
6	903706	MANICOTTO MANDATA CAPPOTTA 120MM	INLET SLEEVE HOOD TYPE 120MM	1
7	908747	COLONNA LAV. N1000/N1300/E1000	WASH COLUMN N1000/N1300/E1000	1
8	905559	RESIST. VASCA 4.8KW 240V + OR	TANK HEATING ELEMENT 4.8KW 240V + OR	1
9	902111	GHIERA 3/8" PPL	PLASTIC FERRULE 3/8"	2
10	903260	GUARN. 3/8" TR. ARIA	GASKET 3/8", AIR TRAP	2
11	907254	TRAPPOLA ARIA N45-N50-N90-N1000-N1300	AIR TRAP N45-N50-N90-N1000-N1300	1
12	905321	PRESSOSTATO 30/135 N1300	PRESSURE SWITCH 30/135 N1300	1
13	907279	TUBO SILICONE 4X7	SILICONE HOSE 4X7	1
14	959785	FILTRO SUPERF. VASCA A FAGIOLO FORO CENTRALE	SURFACE FILTER FOR SHAPED TANK CENTRAL HOLE	1
15	908708	TELAIO PORTA CESTELLO N1000/N1300	BASKET-SUPPORT FRAME N1000/N1300	1
16	907243	TERMOSTATO SICUR. 95° PASTIGLIA	SAFETY THERMOSTAT 95° PADDLE	1
17	907244	TERMOSTATO VASCA 55° PASTIGLIA	TANK THERMOSTAT 55° PADDLE	1
18	904958	PROT. RESISTENZA VASCA IN SILICONE	TANK-HEATING ELEMENT PROTECTION SILICONE	2
19	900187	SQUADRETTA 1 TERMOSTATO PASTIGLIA 2015	BRACKET 1 KLIXON THERMOSTAT 2015	1
20	906994	SUPP. PRESSOSTATI	PRESSURE SWITCH SUPPORT	1

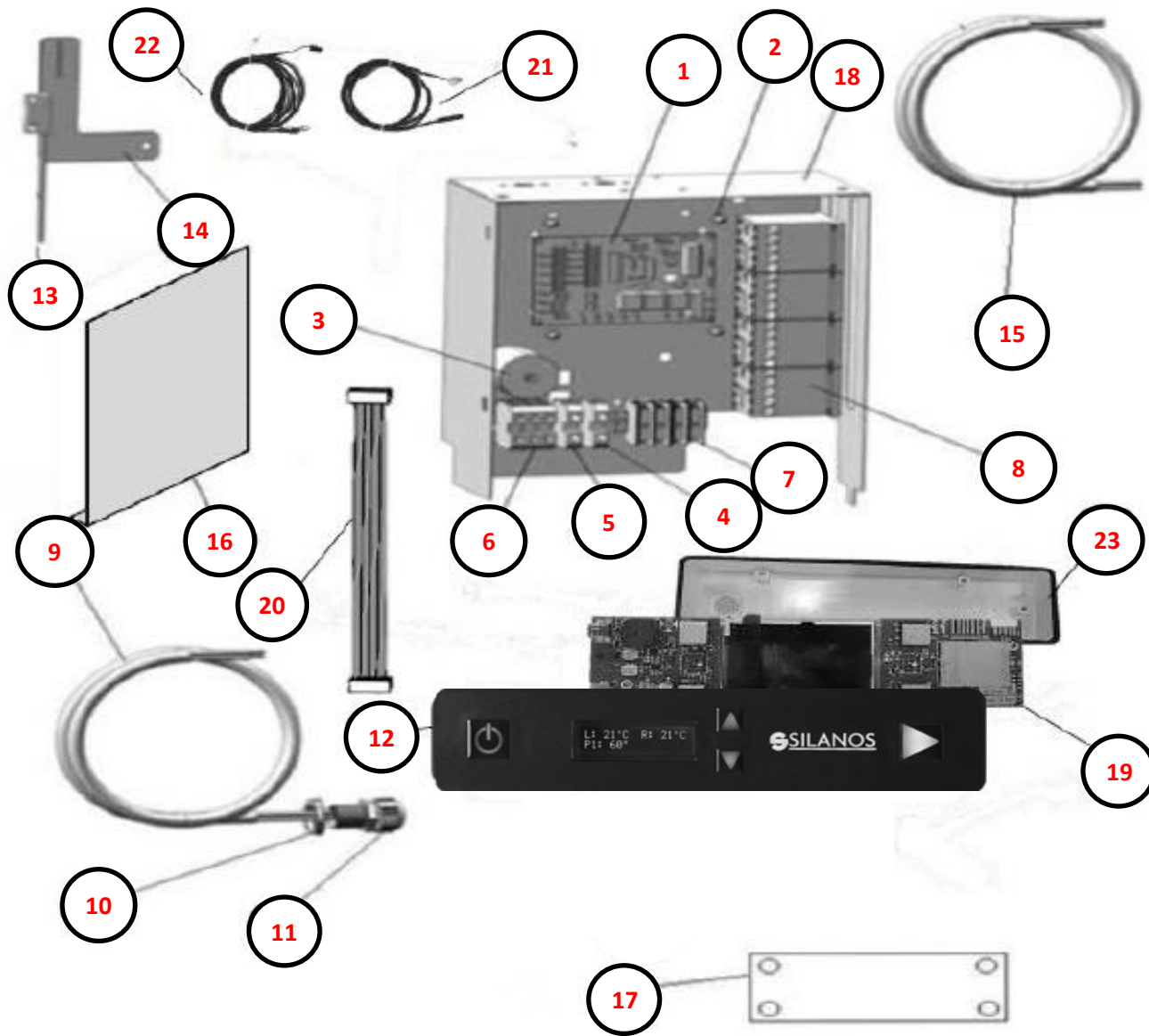


POS	CODE	DESCRIZIONE	DESCRIPTION	NR
1	902961	GIRANTE LAV. N1300 + MOZZO	WASH ARM N1300 + HUB	2
2	908771	PERNO GIRANTE RISC. PIATTA PPL E INOX	PIVOT FLAT RINSE ARM (POLYPROPYLENE AND STAINLESS STEEL)	2
3	903028	GIRANTE RISC. INOX 4 "2013"	STAINLESS-STEEL RINSE ARM 4 2013	2
4	902880	GHIERA FERMO GIRANTI	STOP FERRULE, ARMS	2

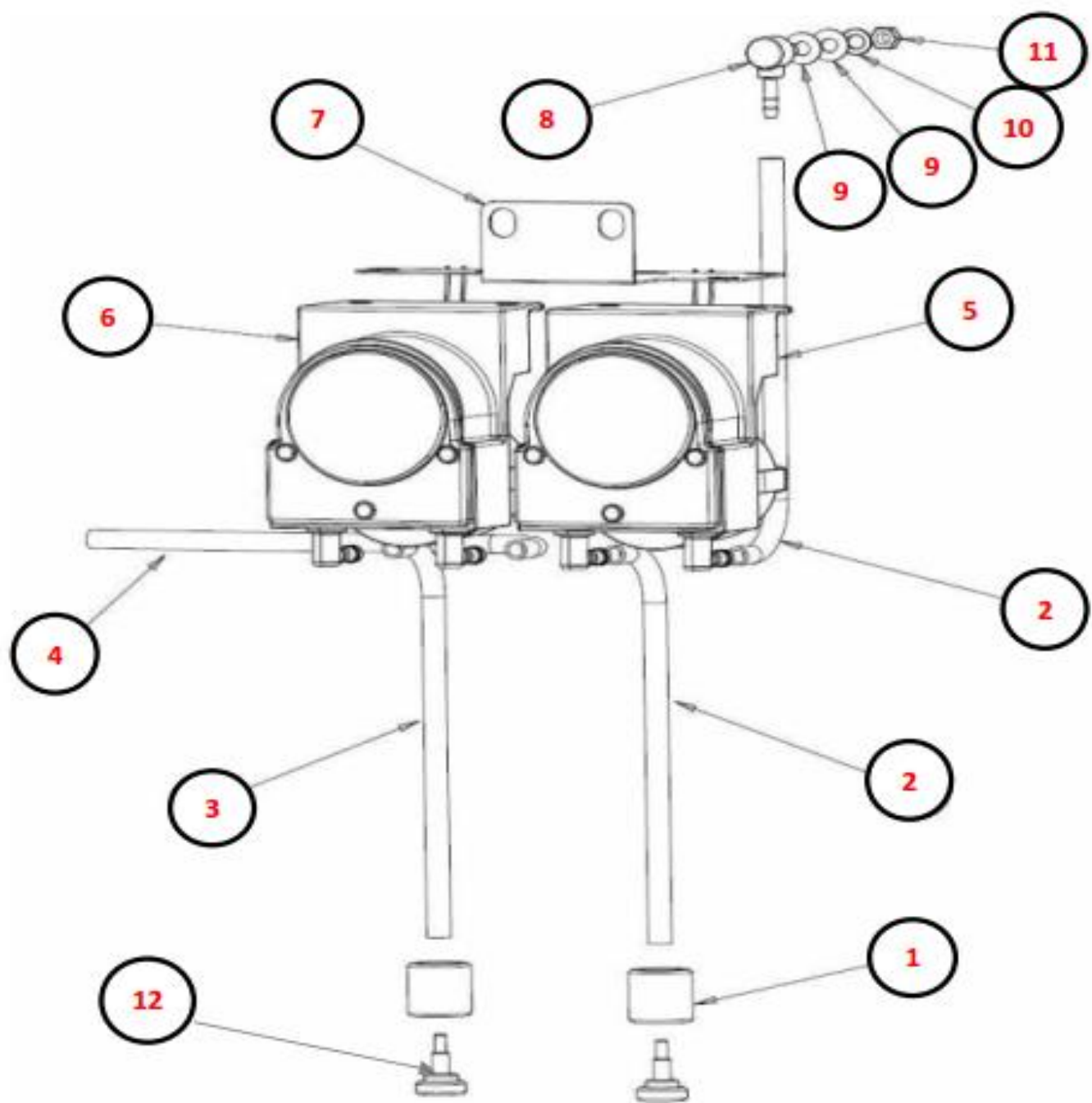




POS	CODE	DESCRIZIONE	DESCRIPTION	NR
1	907398	SCHEDA EVO2/3 BASE ELCA 12 RELE	BASE BOARD EVO2/3 12 RELAY	1
2	902193	DISTANZIALE TIMER ELETTRONICO	ELECTRONIC TIMER SPACER	4
3	902107	FILTRO ANTIDISTURBO TRIFASE	THREE-PHASED ANTINOISE FILTER	1
4	TR3178	MORSETTO 3P 16MM PASSANTE UNIVERSALE	CLAMP 3P 16MM UNIVERSAL THROUGH	1
5	904166	MORSETTO 1P 16MM	CLAMP 1P 16MM	1
6	904163	MORSETTO 1P 16MM TERRA	CLAMP 1P 16MM EARTH	1
7	904162	MORSETTO BIPOLARE CON SPALLA	2-POLE CLAMP WITH BRACKET	1
8	907190	TELERUTTORE 9A 230V CON ATTUATORE LOVATO	CONTACTOR 9A WITH ACTUATOR LOVATO	3
9	906788	CAVO ALIMENTAZ. 5X2.5X3500 H07	POWER-SOURCE CABLE 5X2.5X3500 H07	1
10	TR0138	GHIERA PRESSACAVO PG21	FERRULE CAGLE GLAND PG21	1
11	TR0136	PRESSACAVO PG21	CABLE GLAD PG21	1
12	901937	TARGA EVO3 CAPOTE	PLATE EVO3 PASSTHROUGHS	1
13	909105	REED MAGNETICO N1000-N1300-LP57	MAGNETIC REED N1000-N1300-LP57	1
14	908504	SQUAD. REED N1000-N1300	BRACKET REED N1000-N1300	1
15	901319	CAVI QUADRO CAPOT.	CABLES FOR ELECTRICAL PANEL HOOD TYPE	1
16	901447	COPERCHIO CASS. ELET. CAPOT UNIFICATA	UNIFIED ELECTRIC-BOX CAP HOOD TYPE	1
17	902302	ISOLATORE SCHEDE BASE EVO2 ELCA	BASE BOARD ISOLATOR EVO2 ELCA	1
18	901446	CASSETTA ELETTRICA CAPOT UNIFICATA	UNIFIED ELECTRIC BOX HOOD TYPE	1
19	907401	SCHEDA FRONTALE EVO3 12 RELE	FRONT BOARD EVO3 12 RELAYS	1
20	907396	FLAT SCHEDA DIGIT2 ELCA L=900MM	FLAT DIGIT2 BOARD ELCA L=900MM	1
21	900541	SONDA NTC A BULBO EVO2/3 ELCA	BULB PROBE NTC EVO2/3 ELCA	1
22	900543	SONDA NTC AD OCCHIELLO EVO 2/3 ELCA	PROBE EYE NTC EVO2/3 ELCA	1
23	900800	GUSCIO ANTIPOLVERE PER SCHEDA FRONTALE EVO2/3 ELCA	DUST SHELL FOR FRONT BOARD EVO2/3 ELCA	1

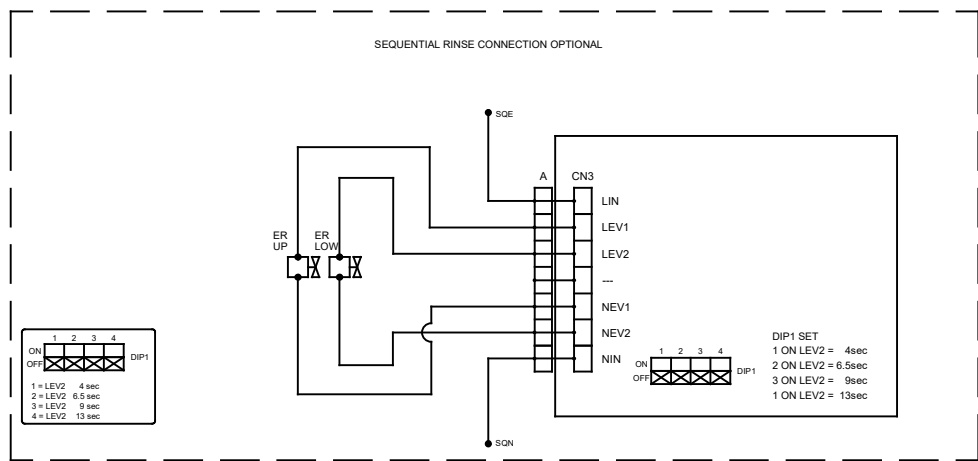
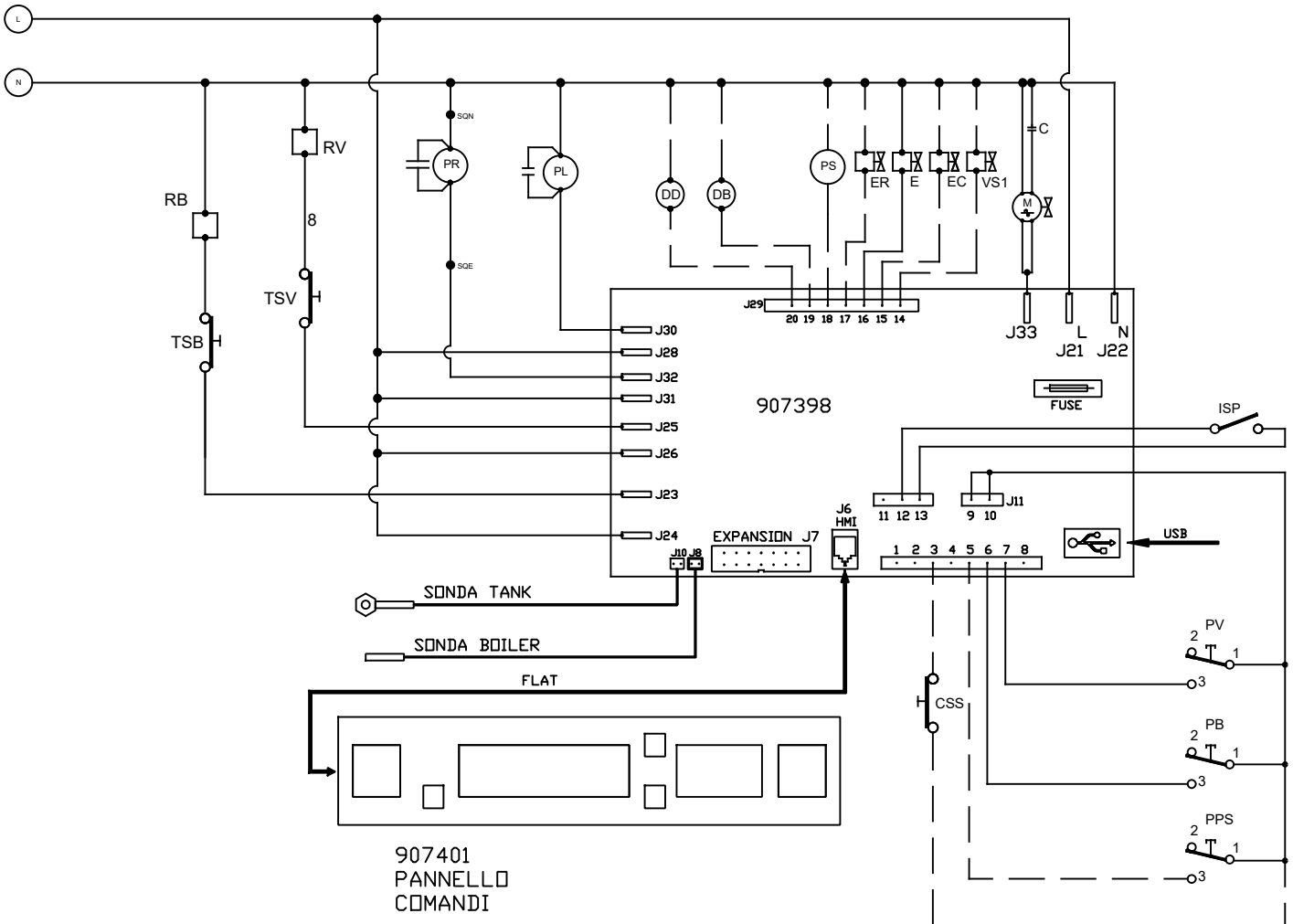


POS	CODE	DESCRIZIONE	DESCRIPTION	NR
1	906620	PESO TUBETTO DET./BRILL.	WEIGHT RINSE PRODUCT/ETERGENT HOSE	2
2	907278	TUBO CRYSTAL ROSSO 4X7	TRASPARENT-RED HOSE 4X7	2
3	902046	TUBO CRYSTAL TRASP. 4X7	TRASPARENT HOSE 4X7	1
4	907279	TUBO SILICONE 4X7	SILICONE HOSE 4X7	1
5	902053	DOSATORE DETERS. PERIST. SEKO SENZA REG.	PERISTALTIC DETERGENT PUMP WITHOUT REGULATOR	1
6	902095	DOSATORE BRILL. PERIST. SEKO SENZA REG.	PERISTALTIC RINSE-PRODUCT PUMP WITHOUT REGULATOR	1
7	952820	SUPP. DOS. PERISTALTICO DOPPIO	DOUBLE PERISTALTIC DOSING PUMP SUPPORT	1
8	906708	RACC. INOX ENTR. DETERSIVO VASCA ANT.	STAINLESS-STEEL FRONT INLET CONNECTION FOR DETERGENT IN TANK	1
9	903253	GUARN. RACC. DOS/SFIATO PS	GASKET DOSING UNIT/AIR VENT JUNCTION	1
10	906010	RONDELLA Ø5 P.	WASHER Ø5 P.	1
11	902030	DADO ATB 5	NUT ATB 5	1
12	902569	FILTRO DOSATORE	DOSING UNIT FILTER	2





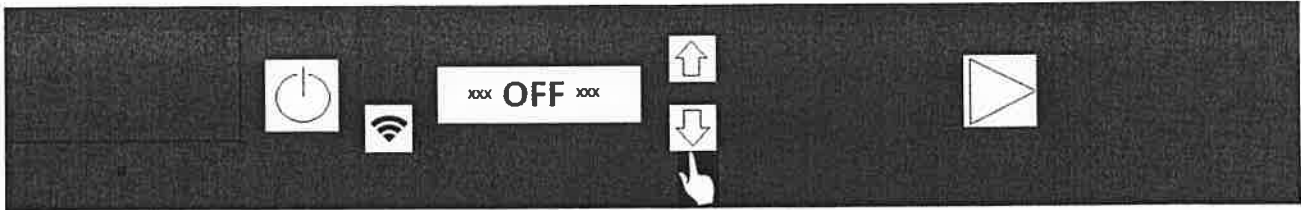
230V/1



DASHED LINE = OPTIONAL OR ALTERNATIVE

LEGEND = SE0000

SETUP EVO3



PER ACCEDERE AL SETUP- ACCESS TO SETUP- ACCÈS À LA CONFIGURATION- ACCESO A LA CONFIGURACIÓN- ZUGRIFF DAS SETUP- PŘÍSTUP K NASTAVENÍ- ACESSO À CONFIGURAÇÃO

PREMERE IL PULSANTE PER 2 SECONDI.
 PRESS BUTTON FOR 2 SECOND.
 APPUYEZ SUR LE BOUTON PENDANT 2 SECONDES.
 PULSE EL BOTON DURANTE 2 SEGUNDOS.
 DRÜCKEN SIE DIE TASTE FÜR 2 SEKUNDEN.
 DRUK OP DE KNOP VOOR 2 SECONDEN.
 PAINA 2 SEKUNNIN AJAN.
 TRYKK KNAPPEN I 2 SECONDS.
 PRESSIONE O BOTÃO PARA 2 SEGUNDOS.
 STISKNĚTE TLAČÍTKO DO 2 SECONDU

I PULSANTI  &  SELEZIONANO I MENU' E MODIFICANO I PARAMETRI

IL PULSANTE  ENTRA ED ESCE DAL PARAMETRO

IL PULSANTE  TORNA INDIETRO FINO AD USCIRE DAL SETUP TORNANDO SU OFF

BUTTONS  &  SELECT MENU AND MODIFY PARAMETERS

BUTTON  ENTER OR EXIT FROM THE PARAMETRER

BUTTON  EXIT FROM SETUP TURNING OFF

BOTONES  &  SELECCIONAR MENÚ MODIFICAR PARÁMETROS

EL BOTÓN  ENTRA Y EXCEDE DEL PARÁMETRO

EL BOTÓN  DE RESPALDO PARA SALIR DE LA CONFIGURACIÓN

TASTEN  &  WÄHLEN MENÜ UND ÄNDERN PARAMETER

DIE TASTE  SETZT SICH EIN UND ÜBERSCHREITET DEN PARAMETER

DER TASTER  ZURÜCK BIS ZUM SETUP

BOUTONS  &  SÉLECTIONNER ET PARAMÈTRES DE MODÈLE

LE BOUTON  ENTREE ET DÉPASSE DU PARAMÈTRE

LE BOUTON  BACK UP POUR QUITTER DE SETUP



xxx MENU xxx
impostaz. utente



IMPOSTAZ. UTENTE

BKLHT	95%	(luminosità display)
BUZZ	1	(buzzer)
LANG	ITA- ENG- FRA- DEU- ESP- HOL- FIN- ISL- NOR- CEK	(lingua)
DC 10,0 ML	13 "	(regolazione detersivo in fase di riempimento)
DL 6,1 ML	8"	(regolazione detersivo in fase di lavaggio)
D TEST	0	(testing attivazione dosatore detersivo)
BC 4,2 ML	20 "	(regolazione brillantante in fase di riempimento)
BR 2,9 ML	14"	(regolazione brillantante in fase di risciacquo)
B TEST	0	(testing attivazione dosatore brillantante)

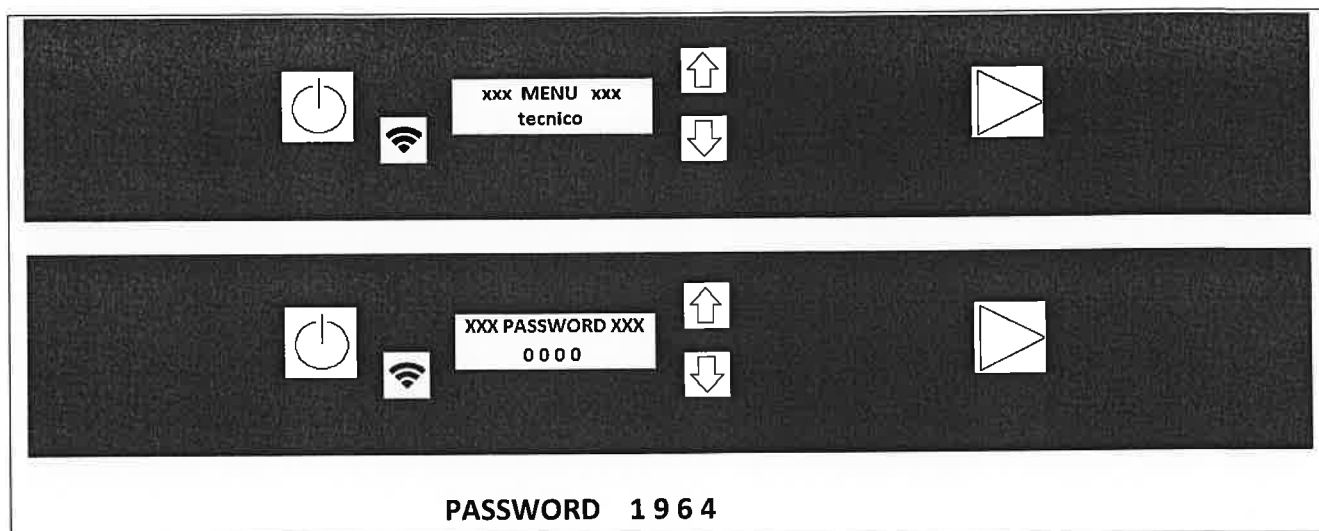


xxx MENU xxx
visualizzazioni



VISUALIZZAZIONI

CC PARZ	0	(cicli lavaggio giornalieri)
CC TOT	0	(cicli lavaggio totali eseguiti)
CC X RIG	0	(numero cicli mancanti per entrare in rigenerazione)
REG - SL	0	(numero cicli rigenerazioni eseguite senza il sale)
FW BASE	05.00	(versione software scheda base)
FW LCD	05.00	(versione software scheda frontale)



Tecnico PARAM. SET1 –P1

- TML1 42"** (tempo attivazione pompa lavaggio P1)
- TMP1 5"** (tempo di pausa P1)
- TMR1 13"** (tempo attivazione risciacquo P1)
- TPV1 55°** (temperatura di lavaggio P1)
- TPB 70°** (temperatura di risciacquo P1)
- TSEN1 0** (attivazione termo stop P1)
- TSTO1 300"** (time out termo stop)

Tecnico PARAM. SET1 –P2

- TML2 102"** (tempo attivazione pompa lavaggio P2)
- TMP2 5"** (tempo di pausa P2)
- TMR2 13"** (tempo attivazione risciacquo P2)
- TPV2 55°** (temperatura di lavaggio P2)
- TPB 75°** (temperatura di risciacquo P2)
- TSEN2 0** (attivazione termo stop P2)
- TSTO2 300"** (time out termo stop)

Tecnico PARAM. SET1 –P3

- TML3 162"** (tempo attivazione pompa lavaggio P3)
- TMP3 5"** (tempo di pausa P3)
- TMR3 13"** (tempo attivazione risciacquo P3)

TPV3	55°	(temperatura di lavaggio P3)
TPB	80°	(tempo attivazione risciacquo P3)
TSEN3	0	(attivazione termo stop P3)
TSTO3	300"	(time out termo stop)

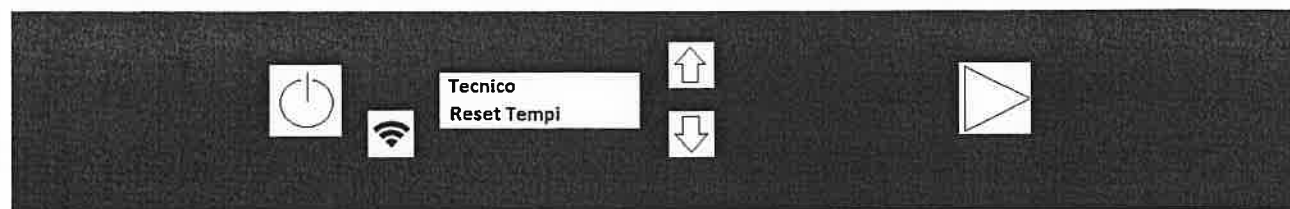
Tecnico PARAM. SET1 –P4

TML4	462"	(tempo attivazione pompa lavaggio P4)
TMP4	5"	(tempo di pausa P4)
TMR4	13"	(tempo attivazione risciacquo P4)
TPV4	60°	(temperatura di lavaggio P4)
TPB	80°	(temperatura di risciacquo P4)
TSEN4	0	(attivazione termo stop P4)
TSTO4	300"	(time out termo stop)

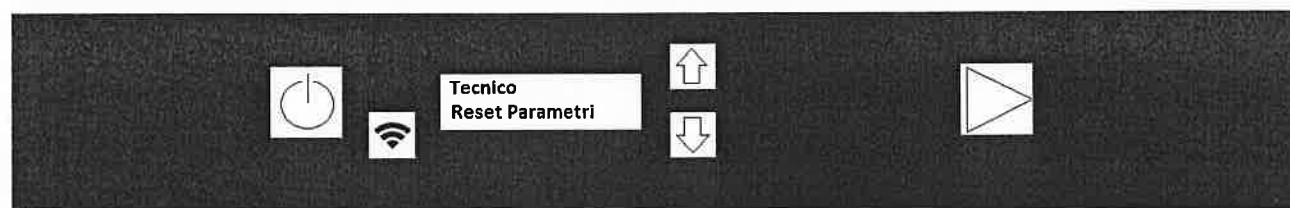
TECNICO PARAMETRI SET 2

Parametri set 2	MOD MAC	8E (software funzionalità macchina)
Parametri set2	ECOEN	1 (funzione economy si –no)
Parametri set2	TMECO	20 MINUTI (tempo per entrata in funzione economy)
Parametri set2	TPVECO	50° (temperatura vasca in fase economy)
Parametri set2	TPB ECO	70° (temperatura boiler in fase economy)
Parametri set2	TMSCGG	180" (tempo scarico vasca)
Parametri set2	SL: C/F	°C (lettura temperatura °c - °f)
Parametri set2	RSC MOD	B (scelta della priorità riscaldamento: boiler , vasca , boiler + vasca)
Parametri set2	TORV	1800" (time out riempimento)
Parametri set2	TME CAR	15" (extra carico iniziale)
Parametri set2	CRTV	+ 0° (delta correzione temperatura vasca)
Parametri set2	CRTB	+ 0° (delta correzione temperatura boiler)
Parametri set2	MAVCAP	0 (avvio ciclo a chiusura nelle capot impostare 1)
Parametri set2	MSCAR	B (tipologia scarico A = automatico senza troppo pieno B = tempo o caduta)
Parametri set2	TMSC – A	8" (tempo attivazione scarico durante i lavaggi –solo scarico tipo A)

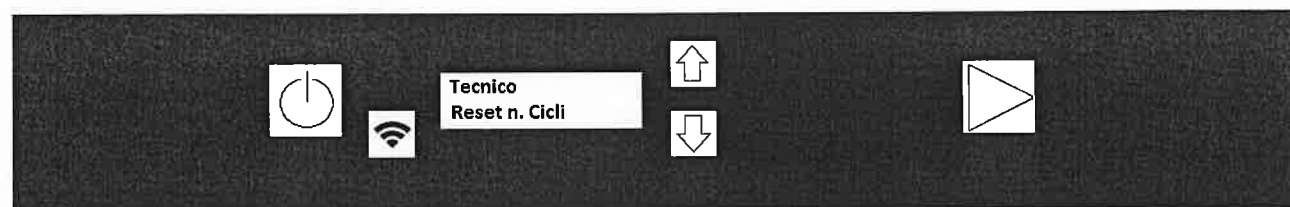
Parametri set2	VSEN	0	(valvola di scambio resine)
Parametri set2	SFSTEN	0	(rampa soft start sull' attivazione pompa di lavaggio)
Parametri set2	NRIGEN	40	(numero cicli di lavaggio per effettuare una rigenerazione)



Si azzerano i tempi di lavaggio e vengono riportati al valore di fabbrica



Si azzerano i parametri e vengono riportati al valore di fabbrica



Si azzerano i cicli di lavaggio memorizzati